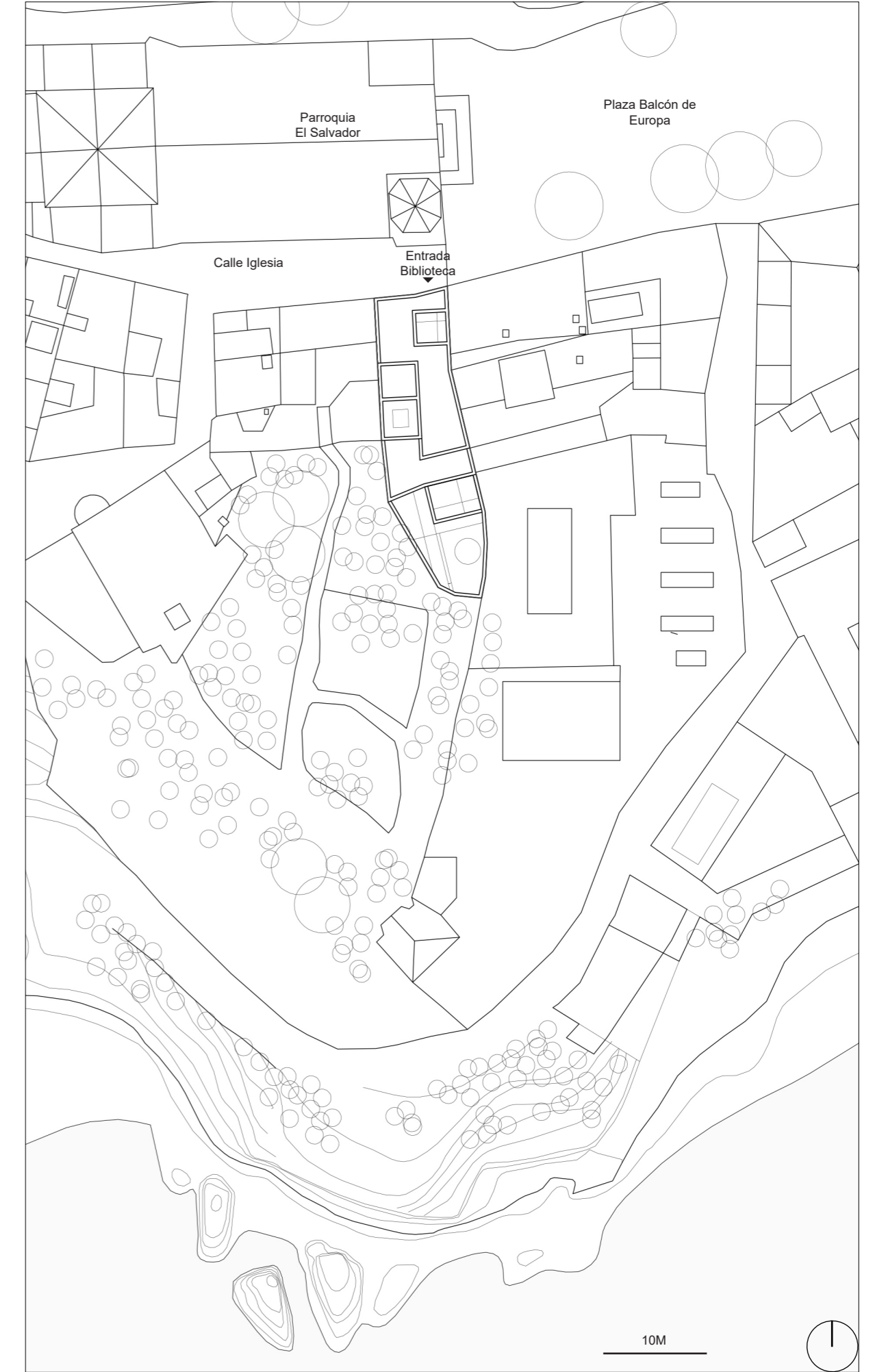




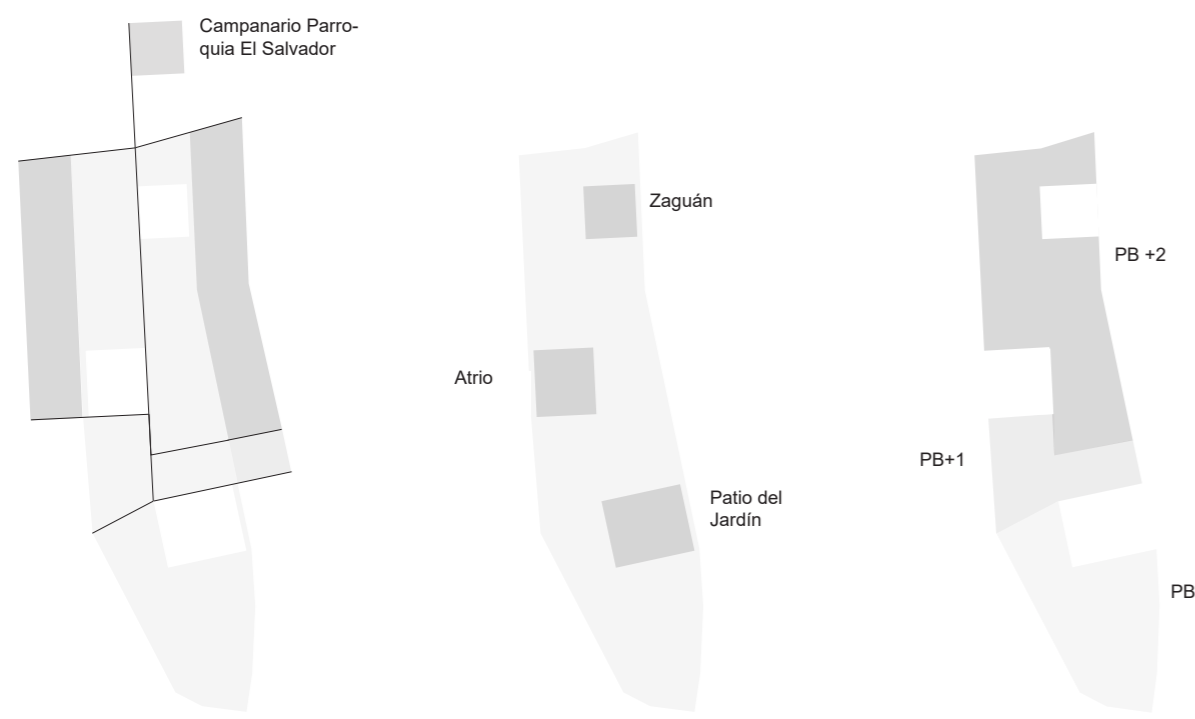
Vista Plaza de la Iglesia

Nuestra propuesta para la biblioteca municipal de Nerja nace desde el planteamiento de los valores urbanos del lugar. El proyecto es entendido como una gran oportunidad de explorar la yuxtaposición y mestizaje de la escala doméstica y la escala pública o institucional tan característicos de estas tierras. Para conseguir esto proyectamos un sistema de patios que producen una descomposición y adaptación de lo construido convirtiéndose gracias a su condición de edificio público en un fragmento más de la trama urbana.

Empleamos una arquitectura que se inserta en la plaza de la Iglesia sin romper el conjunto, entendiendo que la riqueza del lugar no reside en singularidades sino en una lectura compleja global. Apostamos por una arquitectura moderna desde la tradición, comprometida con la ciudad y con el hombre, sensible a las relaciones del espacio con las personas a través de la calidad de la luz, del sonido, el tacto de los materiales y las sensaciones.



Planta Situación 1/500



Alineaciones

Las primeras líneas de la propuesta se hilan con los edificios colindantes y el campanario de la Parroquia El Salvador

Flexibilidad

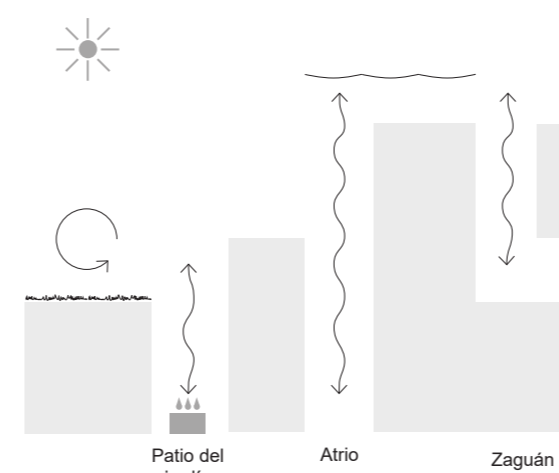
Se propone una planta libre que solo se interrumpe por tres perforaciones. Asumiendo la sucesión de patios que caracteriza la tipología de la casa andaluza: zaguán-atrio-jardín

Balcones Escalonados

Ajustados a la volumetría del entorno, el edificio plantea unas balcones escalonados hacia el mar.

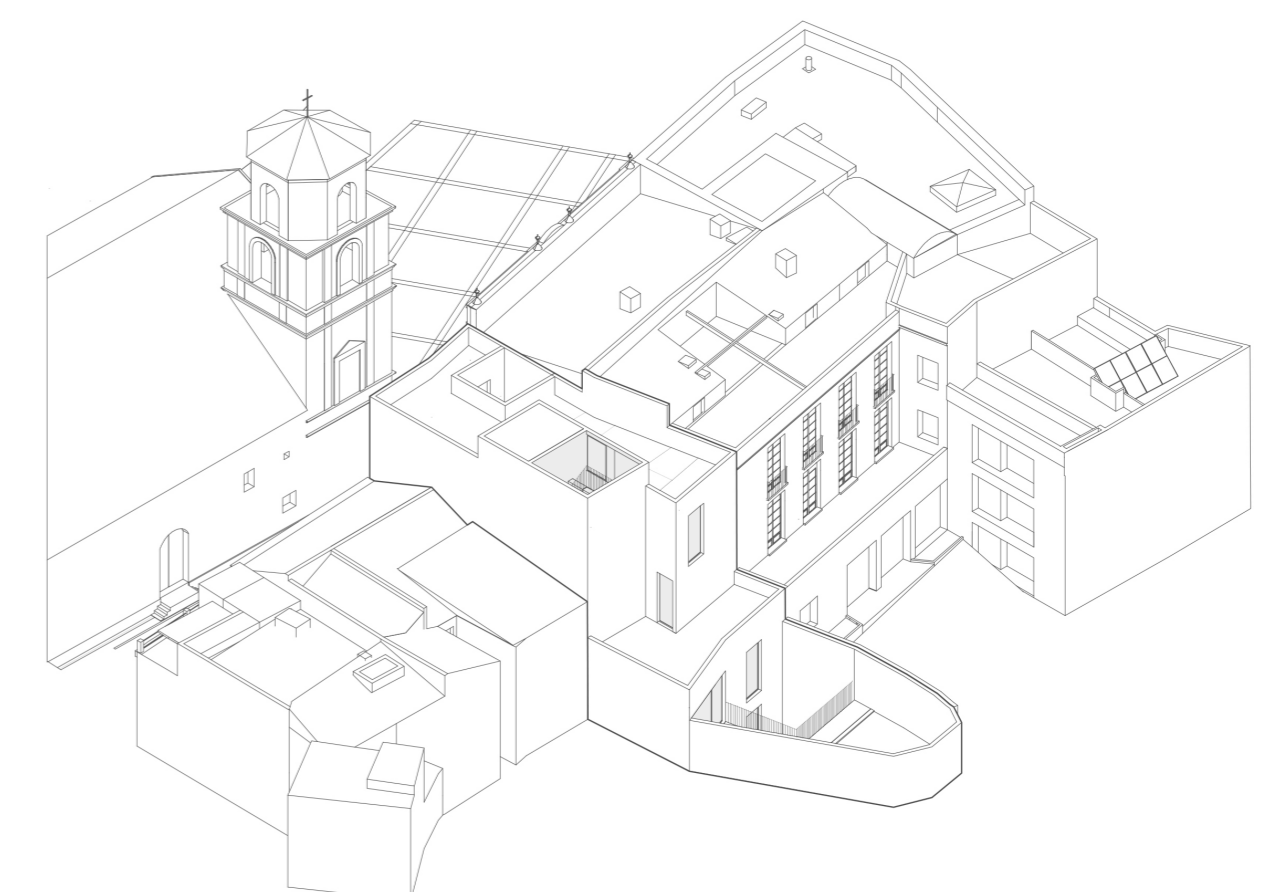
Luz homogénea e indirecta

Los tres patios iluminan las estancias de la biblioteca con una óptima luz homogénea e indirecta.



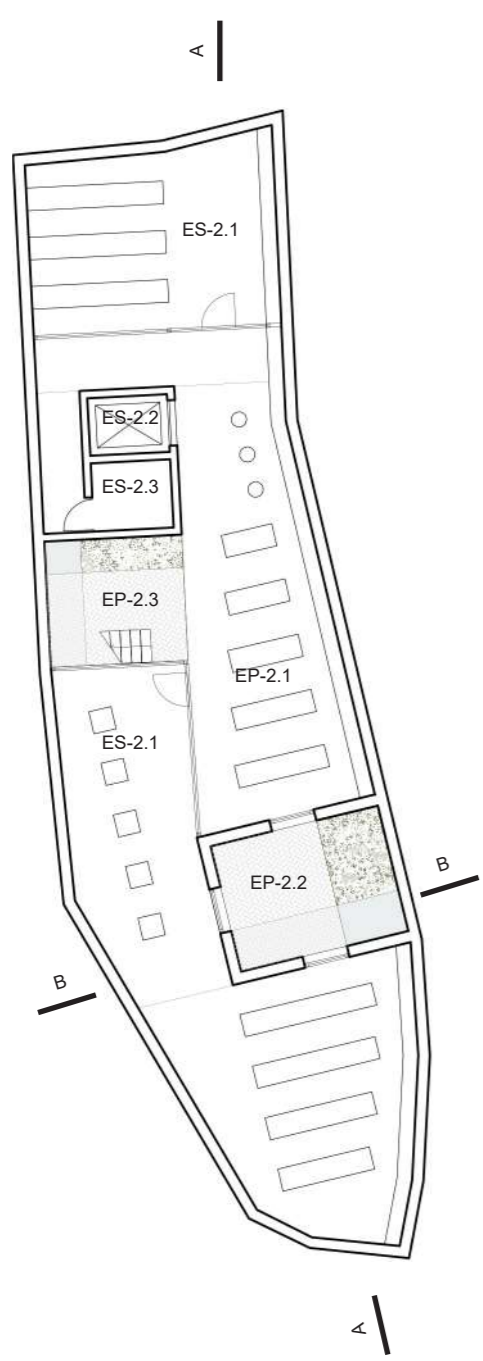
Comportamiento ambiental

Los patios habilitan la ventilación natural de las estancias adyacentes y proporcionan una reserva de aire fresco durante la noche. La presencia de vegetación y elementos textiles genera sombra durante el verano y permite la captación solar en invierno.



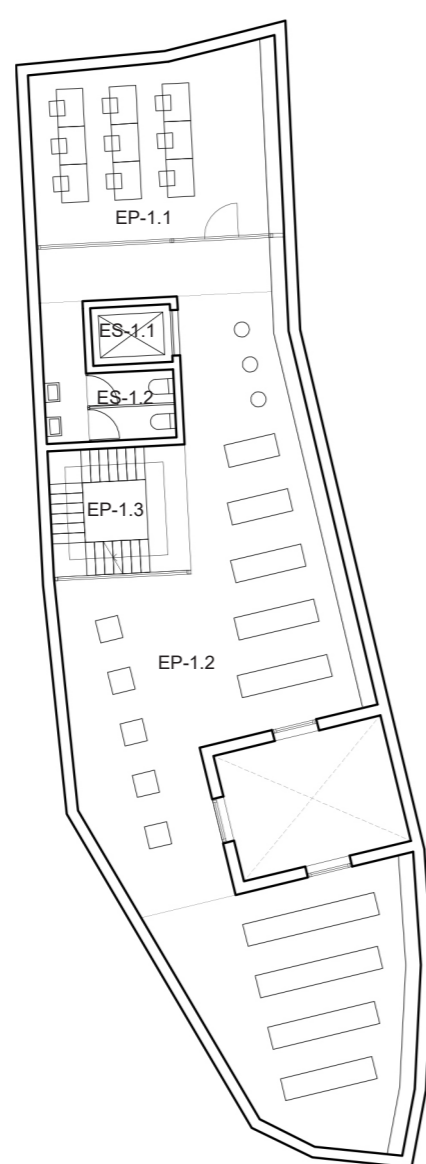
Axonometría

El volumen que surge de aprovechar la misma profundidad de edificación, ha sido modelado para alinearse con las edificaciones colindantes, buscando una mayor integración del edificio en su entorno.



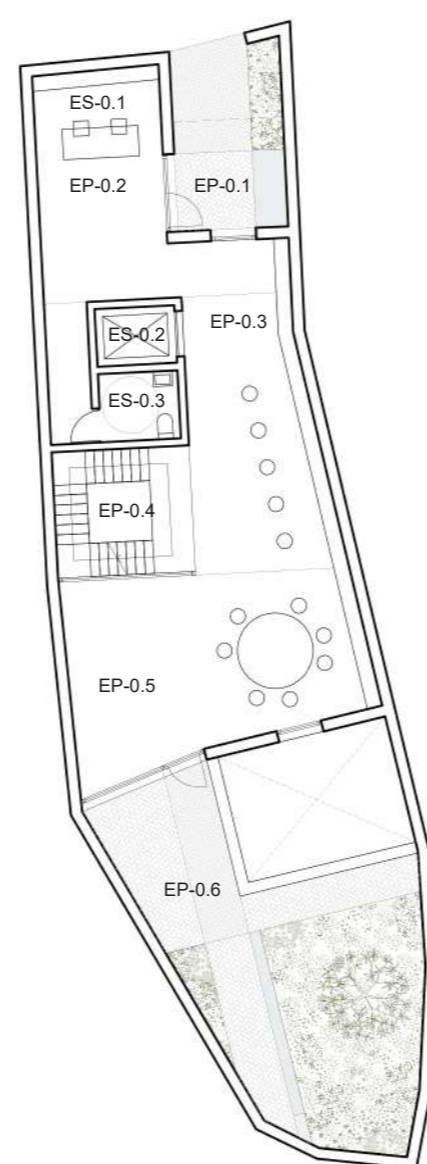
Planta -2 1/200

- EP-2.1 Prestamo- 60m²
- EP-2.2 Jardín/Patio- 18m²
- EP-2.3 Atrio/Escalera- 10.5m²
- ES-2.1 Archivo- 105m²
- ES-2.2 Ascensor- 3.5m²
- ES-2.3 Instalaciones- 8m²



Planta -1 1/200

- EP-1.1 S. Multimedia- 30m²
- EP-1.2 Prestamo- 135m²
- EP-1.3 Atrio/Escalera- 10.5m²
- ES-1.1 Ascensor- 3.5m²
- ES-1.2 Aseos- 8m²



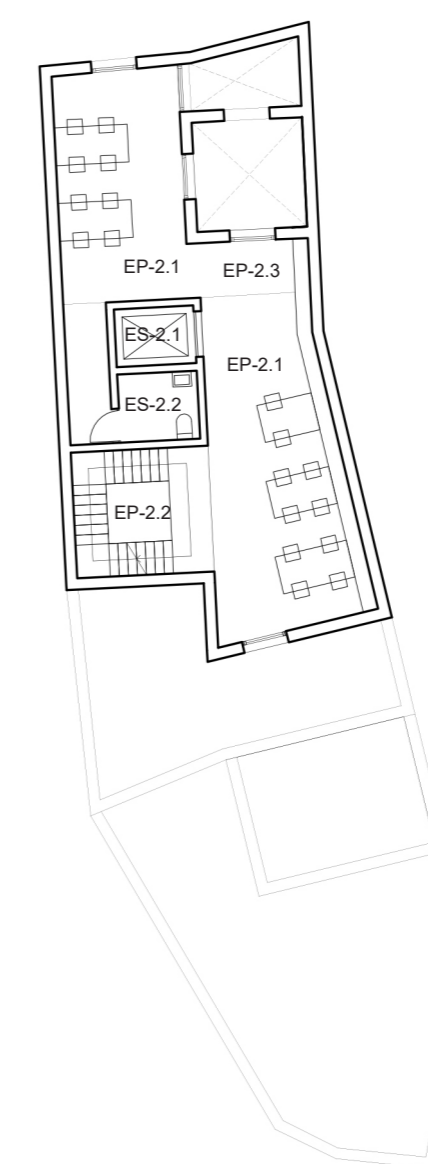
Planta Baja 1/200

- EP-0.1 Zaguán- 14.5m²
- EP-0.2 Hall/taquillas- 20m²
- EP-0.3 Prestamo- 27.5m²
- EP-0.4 Atrio/Escalera- 10.5m²
- EP-0.5 Zona Infantil/ Polivalente- 56m²
- EP-0.6 Jardín-50.5m²
- ES-0.1 Recepción- 10m²
- ES-0.2 Ascensor- 3.5m²
- ES-0.3 Aseos- 8m²



Planta 1 1/200

- EP1.1 Hemeroteca- 33m²
- EP1.2 Terraza- 28m²
- EP1.4 Atrio/Escalera- 10.5m²
- ES1.1 Oficina- 30m²
- ES1.2 Ascensor- 3.5m²
- ES1.3 Aseos- 8m²



Planta 2 1/200

- EP2.1 Sección de adultos- 43m²
- EP2.2 Atrio/Escalera- 10.5m²
- ES2.1 Ascensor- 3.5m²
- ES2.2 Aseos- 8m²
- ES2.3 Prestamo- 20m²



Planta 3 Azotea 1/200

- EP3.1 Terraza- 63m²
- EP3.2 Atrio/Escalera- 10.5m²
- ES3.1 Ascensor- 3.5m²
- ES3.2 Instalaciones- 8m²

EP-Espacio Pública Concurrencia
ES-Espacio Servicios



Vista Exterior Jardín y Espacio Polivalente

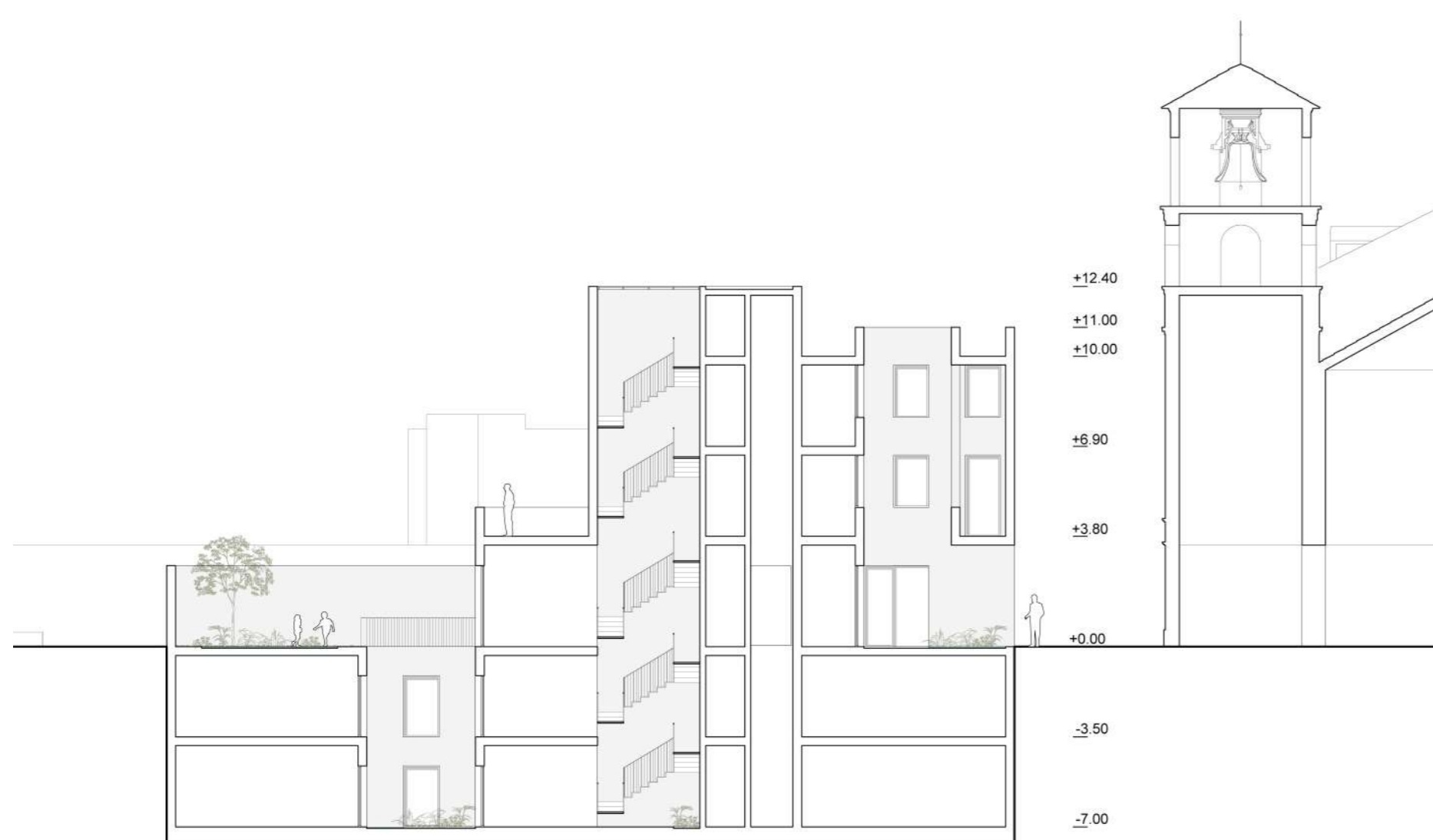


Vista Interior Sección Adultos



Vista Exterior Zaguán

Paleta de materiales y colores

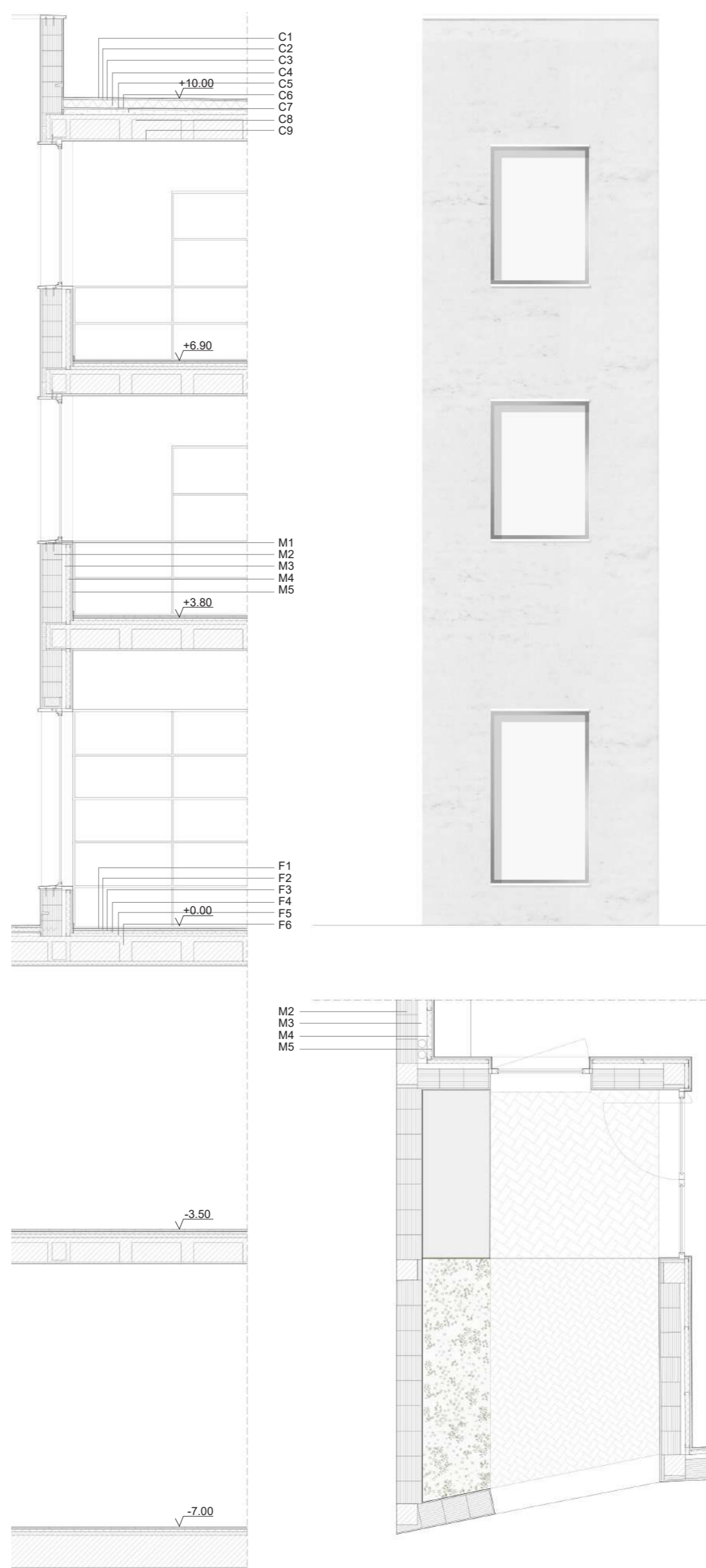


Sección Longitudinal A 1/200



Sección Transversal B 1/200

Alzado Calle Iglesia 1/200



Detalle Constructivo 1/50



- | | | |
|---|--|---|
| <p>Cubierta C1. Pavimento Cerámico C2. Mortero de agarre 40 mm C3. Geotextil 200g/m² C4. Aislamiento térmico de poliestireno extruido 10cm C5. Lamina PVC armada con fibra de vidrio 1.2mm C6. Mortero de regulación 20mm C7. Formación de pendiente mortero de arilla C8. Forjado unidireccional de viguetas y bovedillas C9. Ensayado</p> | <p>Muro M1. Vierendeos de hormigon prefabricado M2. Bloque de Termocilla 30x24x19cm M3. Cámara de aire M4. Aislamiento de lana de roca M5. Doble panel de carton-yeso 15 mm</p> | <p>Forjado F1. Pavimento cerámico F2. Mortero de agarre F3. Mortero autocurante de artista 50 mm F4. Malla radiante F5. Lana de roca 30 mm 100 kg/m³ F6. Forjado unidireccional de viguetas y bovedillas</p> |
|---|--|---|